

## Ergebnisse der Fragebogen-Erhebung zu den Elternbriefen

Erhebungszeitraum Zeitraum August/September 2012

N= 508, Streuung: Bundesland Salzburg, Zielgruppe: Bezieher/innen der Elternbriefe des Landes Salzburg.

Thema: Nutzung und Wirkung der Elternbriefe, Beurteilung (inhaltlich, Erscheinungsform) der Elternbriefe

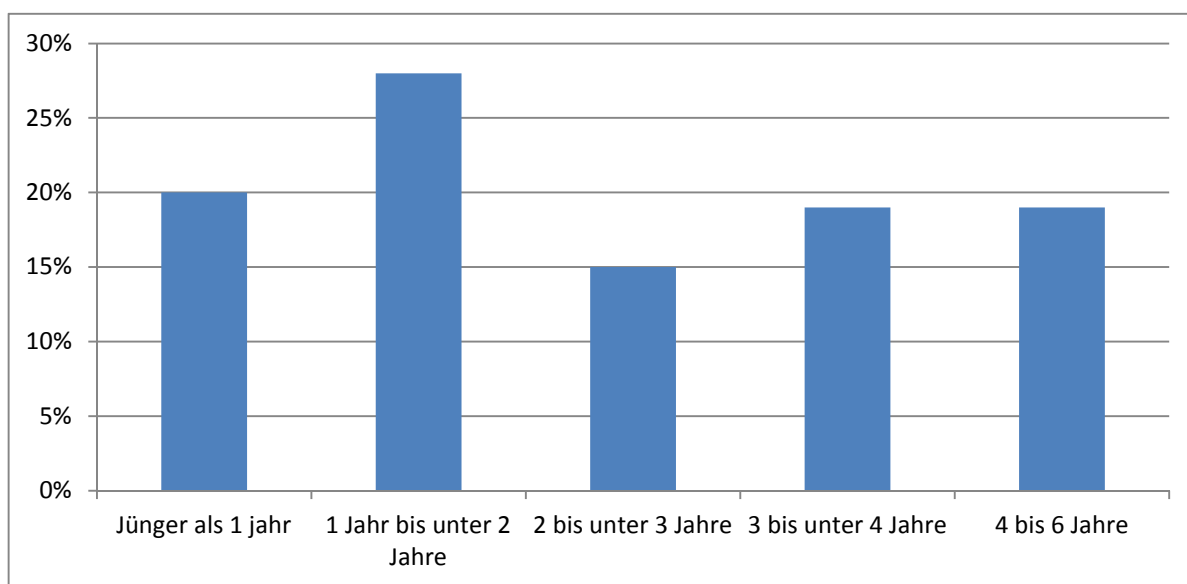


Abbildung 1: Alter des Kindes, für das der Elternbrief bezogen wird

Diese Abbildung zeigt die Verteilung auf die verschiedenen Altersgruppen der Kinder, für die der Elternbrief bezogen wird. 28 % der Kinder sind zwischen 1 und 2 Jahren, 20 % sind jünger als 1 Jahr. 19 % der Befragten sind Eltern 3- bis 4-jähriger Kinder, 18 % haben Kinder zwischen 4 und 6 Jahren. 15 % der antwortenden Personen beziehen den Elternbrief für zwei- bis dreijährige Kinder.

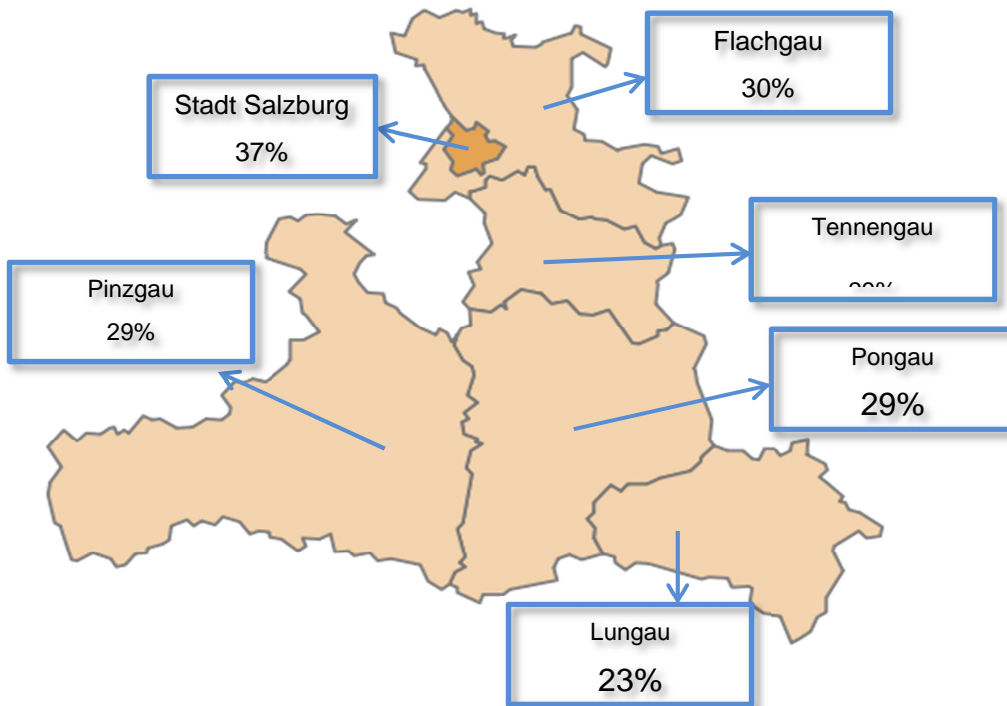


Abbildung 2: Rücklaufquote nach Verwaltungsbezirken

Aus dem Pinzgau, Flachgau, Tennengau und Pongau sind jeweils rund 30 % der ausgesendeten Fragebögen wieder retourniert worden. 23 % der angeschriebenen Personen aus dem Lungau haben geantwortet und die höchste Rücklaufquote wurde in der Stadt Salzburg mit 37% erreicht.

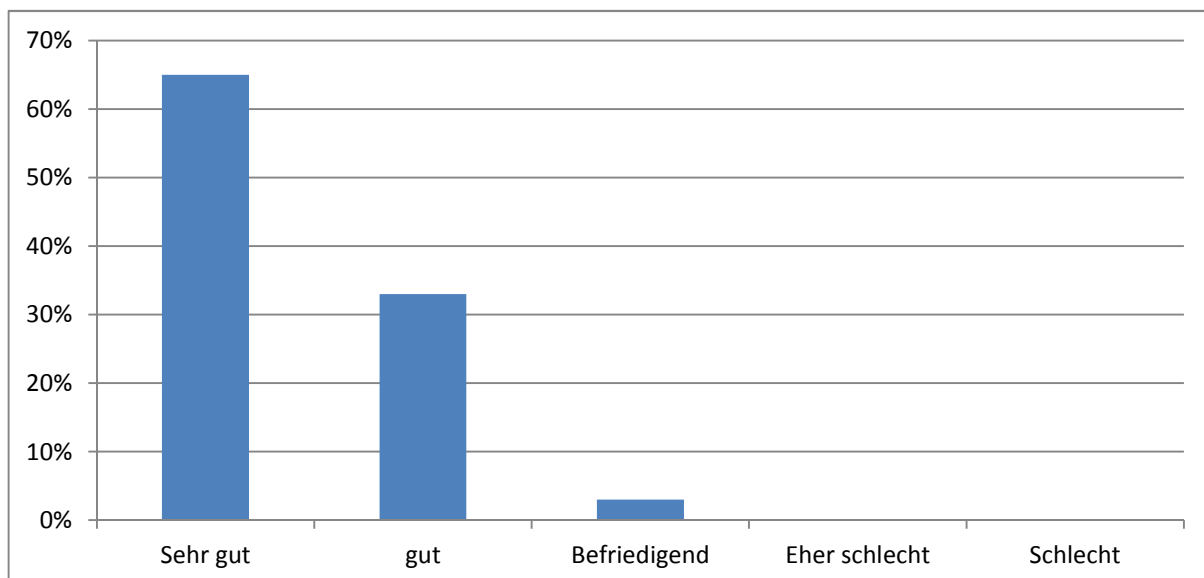


Abbildung 3: Beurteilung der Elternbriefe

Rund zwei Drittel (65%) beurteilen die Unterlagen als sehr gut, 33 % bewerten sie als gut und nur 3 % finden die Inhalte der Elternbriefe befriedigend. Keiner der Befragten beurteilt die Elternbriefe schlecht, weshalb von einer hohen Zufriedenheit ausgegangen werden kann.